



UNIVERSITÀ DEGLI STUDI DI MILANO

NUCLEO DI VALUTAZIONE

ESTRATTO DELLE OPINIONI DEGLI STUDENTI
FREQUENTANTI - ANNO ACCADEMICO 2007/08

SINTESI DEI RAPPORTI STATISTICI DI CORSO DI
STUDIO

INTRODUZIONE

A tutti gli studenti dell'Università degli Studi di Milano viene richiesta la compilazione di un questionario con lo scopo di valutare la qualità dell'attività didattica di ogni insegnamento di cui frequentano le lezioni.

A partire dall'anno accademico 2000/01 l'Ateneo è dotato di un questionario unico costruito sulla base delle indicazioni fornite dal Ministero dell'Istruzione e della Ricerca Scientifica¹.

I risultati raccolti forniscono indicazioni alle Facoltà per migliorare la qualità del percorso formativo proposto. Molte Facoltà usano i dati per migliorare l'assegnazione delle aule, il calendario delle attività, distribuire incarichi aggiuntivi ai docenti etc. Ciascun docente riceve in forma riservata un rapporto con i propri risultati.

ISTRUZIONI PER LA CONSULTAZIONE DEI RAPPORTI

Il presente documento contiene i risultati della Facoltà di **LETTERE E FILOSOFIA** delle opinioni espresse dagli studenti frequentanti nell'anno accademico **2007/08**.

Non sono disponibili per la Facoltà elaborazioni aggregate a livello di corso di studio.

La presentazione dei risultati è articolata in sezioni corrispondenti alle diverse parti del questionario sotto riportato.

Per ciascuna domanda viene riportato il numero (V. A.) e la percentuale (%) di studenti che hanno scelto ciascuna modalità di risposta, il numero delle risposte annullate e quello delle mancate risposte (N. R.).

Le modalità di risposta sono indicate in tabella con le lettere A = Decisamente NO, B = Più NO che sì, C = Più Sì che no e D = Decisamente Sì. Per calcolare la media aritmetica dei livelli di soddisfazione della Facoltà è stato assegnato a ciascuna modalità di risposta il seguente punteggio: A = 2, B = 5, C = 7 e D = 10².

Il grafico sotto ad ogni tabella riporta per ogni domanda della sezione il risultato medio di Facoltà.

Per le domande delle sezioni "Carico di lavoro" e "Dati anagrafici" di natura qualitativa viene riportato il diagramma a barre della distribuzione di frequenza percentuale.

QUESTIONARIO

Parte A - L'INSEGNAMENTO

- A.1: Le aule in cui si svolgono le lezioni sono adeguate?
A.2: Le tue conoscenze sono risultate sufficienti per la comprensione degli argomenti trattati in questo insegnamento?
A.3a: Gli argomenti dell'insegnamento suscitano il tuo interesse?
A.3b: Le lezioni dell'insegnamento si svolgono secondo gli orari programmati?
A.3c: Le lezioni dell'insegnamento trattano una quantità di argomenti proporzionata alle ore di lezione?
A.4a: Il carico di studio richiesto da questo insegnamento è proporzionato ai CFU (crediti formativi universitari) assegnati?
A.4b: Se il carico di studio richiesto da questo insegnamento NON è proporzionato ai CFU assegnati, di quanto andrebbe variato il carico di studio di questo insegnamento?

Parte B - IL DOCENTE

- B.5a: Il docente espone gli argomenti in modo chiaro?
B.5b: Il docente stimola / motiva l'interesse verso gli argomenti?
B.5c: Il docente si presenta a lezione con regolarità e puntualità?
B.6a: Il docente è reperibile per chiarimenti e spiegazioni?
B.6a: Il docente ha comunicato tempestivamente e chiaramente le informazioni relative alle modalità di svolgimento delle prove d'esame?
B.6b: Il docente è corretto e disponibile nel rapporto con gli studenti?
B.7: Il materiale didattico indicato (o fornito) dal docente è adeguato per lo studio della materia?
B.8: Sei complessivamente soddisfatto di come è stato svolto questo insegnamento?

Parte C - LE ATTIVITÀ DIDATTICHE INTEGRATIVE (esercitazioni, laboratori, ambulatori e reparti clinici)

- C.9a: Le attività didattiche integrative sono – ai fini dell'apprendimento – un utile complemento all'insegnamento seguito?
C.9b: Alle attività didattiche integrative è dedicato un tempo sufficiente?
C.10: La persona che svolge le attività didattiche integrative espone gli argomenti in modo chiaro?

- C.11: I locali e le attrezzature per le attività didattiche integrative sono adeguati?
C.12: Sei complessivamente soddisfatto di come sono state svolte le attività didattiche integrative?

Parte D - IL CARICO DI LAVORO

- D.13a: Considerando tutti gli insegnamenti ufficialmente previsti in questo periodo, ritieni accettabile il carico di lavoro complessivo?
D.13b: Considerando tutti gli insegnamenti ufficialmente previsti in questo periodo, ritieni adeguata l'organizzazione dell'orario complessivo?
D.14: Indica il numero di insegnamenti che frequenti in questo periodo.
D.15: Quante lezioni di questo insegnamento hai frequentato?
D.16: Dopo aver frequentato questo insegnamento hai intenzione di sostenere l'esame nei primi appelli disponibili?

Parte E - DATI ANAGRAFICI

- E.17a: È la prima volta che rispondi a questo questionario durante questo anno accademico?
E.17b: È la prima volta che rispondi a questo questionario durante questo semestre/quadrimestre?
E.18: Sesso.
E.19: Da quale scuola secondaria provieni?
E.20: Dov'è la tua dimora abituale durante l'anno accademico?
E.21: Qual è la tua posizione lavorativa?
E.22: Se lavori, per quante ore alla settimana, mediamente, sei impegnato in orari che ti impediscono la frequenza all'Università?
E.23a: In quale anno accademico ti sei immatricolato all'Università? (Calcola gli anni dall'inizio, anche se provieni da un altro Ateneo)
E.23b: In quale anno accademico ti sei iscritto all'attuale Corso di Laurea?
E.24: Indica il numero di CFU che hai acquisito finora, validi per il tuo corso di studi. (Se frequenti una laurea specialistica somma ai crediti finora acquisiti i 180 della laurea triennale)
E.25: Qual è la votazione media che hai riportato negli esami sinora superati.

¹ Secondo il D.M. 370/99 le università devono acquisire periodicamente, mantenendone l'anonimato, le opinioni degli studenti frequentanti sulle attività didattiche e trasmettere una relazione sui dati raccolti al Ministero. Il Nucleo di Valutazione è l'organo universitario preposto al coordinamento di tale attività.

² Come suggerito dal Comitato Nazionale per la Valutazione del Sistema Universitario.

Università degli Studi di Milano

FACOLTÀ DI LETTERE E FILOSOFIA



Programma di valutazione dell'attività didattica

(Legge 370/1999)

RIEPILOGO DELLE VALUTAZIONI FORNITE DAGLI STUDENTI

Anno Accademico 2007-2008

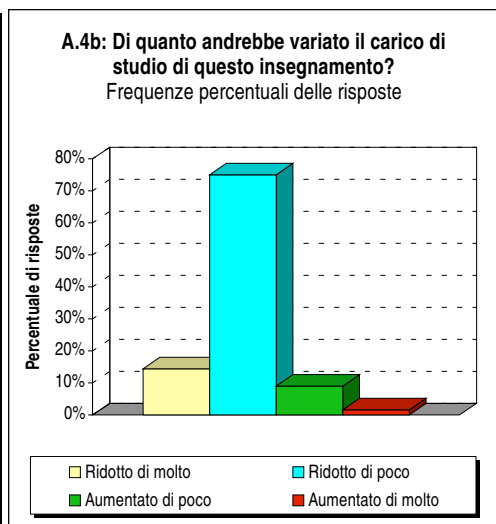
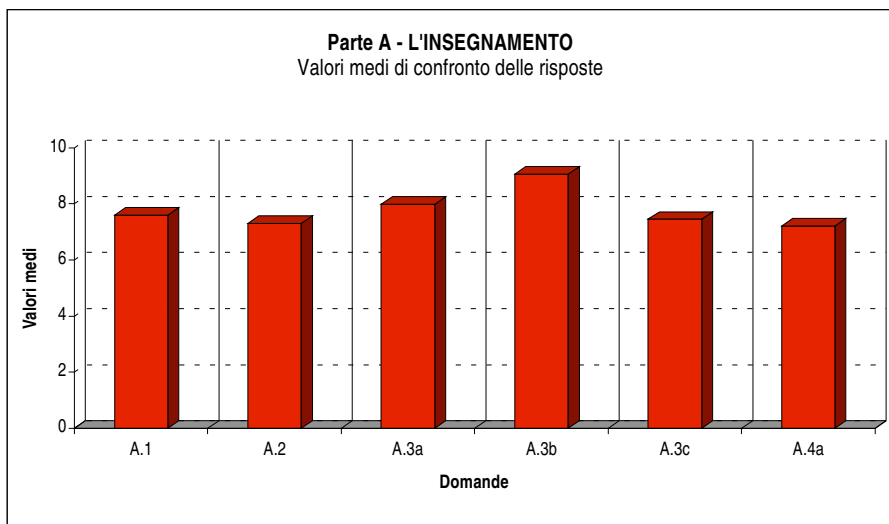
Rapporto statistico generale

FACOLTÀ DI LETTERE E FILOSOFIA

TOTALE DEI CORSI DI STUDI VALUTATI: 3
TOTALE DEI QUESTIONARI COMPILATI: 24.074
TOTALE DEGLI INSEGNAMENTI VALUTATI: 530

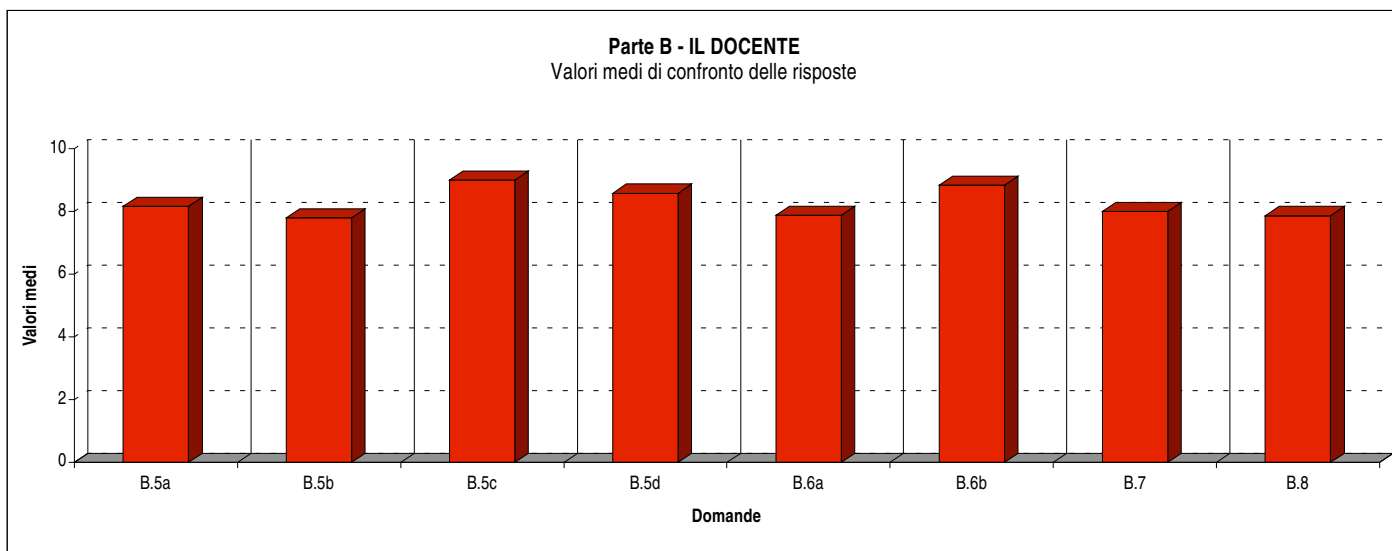
Parte A - L'INSEGNAMENTO

DOMANDE <small>Le domande in forma estesa sono riportate a pagina 2.</small>	DISTRIBUZIONE PERCENTUALE DELLE RISPOSTE														VALORI MEDI
	A = 2		B = 5		C = 7		D = 10		Totale	Annulate		N.R.			
	V.A.	%	V.A.	%	V.A.	%	V.A.	%	V.A.	V.A.	%	V.A.	%		
A.1: Le aule in cui si svolgono le lezioni sono adeguate?	1.738	7,2	3.633	15,2	8.465	35,3	10.139	42,3	23.975	55	0,2	44	0,2	7,60	
A.2: Le tue conoscenze preliminari sono risultate sufficienti?	891	3,7	3.750	15,7	12.884	53,8	6.407	26,8	23.932	42	0,2	100	0,4	7,30	
A.3a: Gli argomenti trattati suscitano il tuo interesse?	584	2,4	2.650	11,1	9.977	41,8	10.659	44,7	23.870	22	0,1	182	0,8	8,00	
A.3b: Le lezioni si svolgono secondo gli orari programmati?	163	0,7	681	2,9	5.804	24,4	17.175	72,1	23.823	76	0,3	175	0,7	9,07	
A.3c: La quantità degli argomenti è proporzionata alle ore di lezione?	771	3,2	3.434	14,4	12.420	52,2	7.185	30,2	23.810	24	0,1	240	1,0	7,45	
A.4a: Il carico di studio richiesto è proporzionato ai CFU assegnati?	1.201	5,0	3.895	16,3	12.406	52,0	6.333	26,6	23.835	24	0,1	215	0,9	7,22	
<small>Nota: gli studenti non rispondono alla domanda A.4b se hanno risposto Decisamente Sì (D = 10) alla precedente domanda A.4a.</small>	Ridotto di molto		Ridotto di poco		Aumentato di poco		Aumentato di molto		Totale	N.R.					
	V.A.	%	V.A.	%	V.A.	%	V.A.	%	V.A.	V.A.	%				
A.4b: Di quanto andrebbe variato il carico di studio?	1156	14,5	5978	74,9	716	9,0	128	1,6	7978	9524	54,4				



Parte B - IL DOCENTE

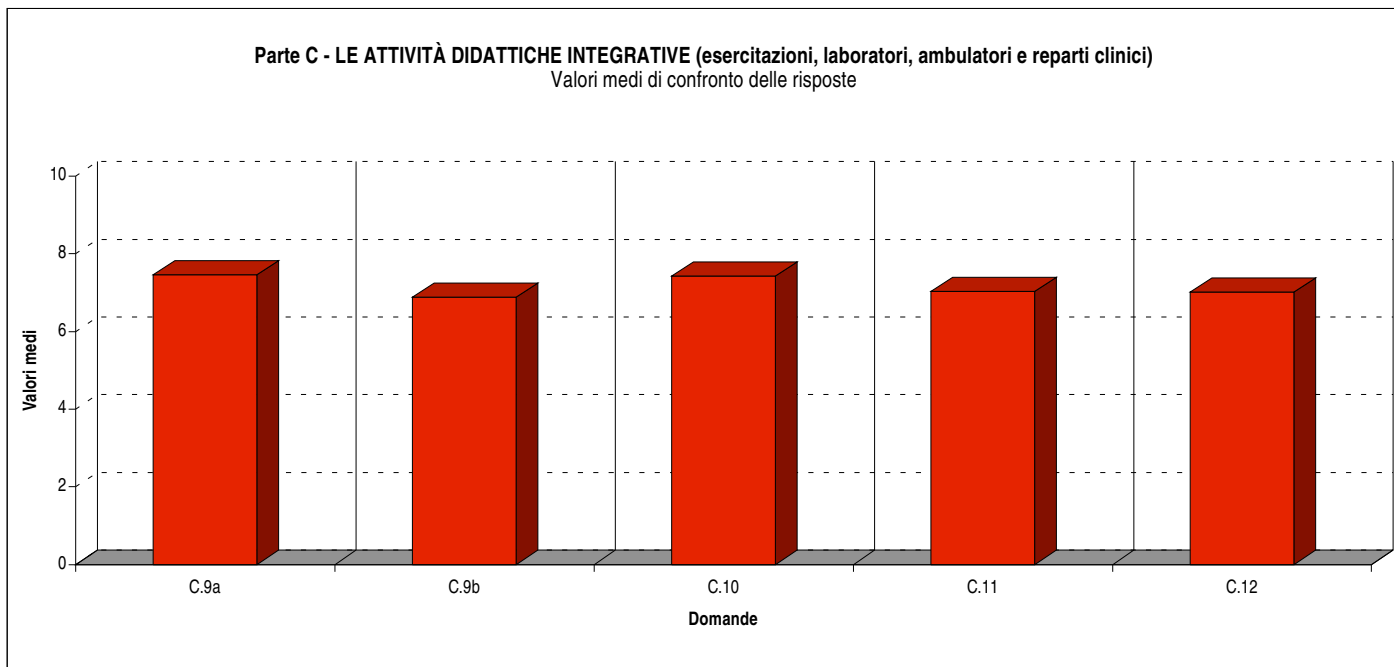
DOMANDE <small>Le domande in forma estesa sono riportate a pagina 2.</small>	DISTRIBUZIONE PERCENTUALE DELLE RISPOSTE														VALORI MEDI
	A = 2		B = 5		C = 7		D = 10		Totale	Annulate		N.R.			
	V.A.	%	V.A.	%	V.A.	%	V.A.	%	V.A.	V.A.	%	V.A.	%		
B.5a: Il docente espone gli argomenti in modo chiaro?	552	2,3	2.298	9,6	9.313	38,8	11.822	49,3	23.985	26	0,1	63	0,3	8,17	
B.5b: Il docente stimola / motiva l'interesse verso gli argomenti?	866	3,6	3.357	14,0	9.721	40,6	10.017	41,8	23.961	25	0,1	88	0,4	7,79	
B.5c: Il docente si presenta a lezione con regolarità e puntualità?	197	0,8	816	3,4	6.049	25,3	16.874	70,5	23.936	27	0,1	111	0,5	9,01	
B.5d: Il docente è reperibile per chiarimenti e spiegazioni?	165	0,7	723	3,1	9.445	40,2	13.191	56,1	23.524	19	0,1	531	2,2	8,59	
B.6a: Le informazioni sull'esame sono state chiare e tempestive?	928	3,9	3.376	14,2	8.709	36,7	10.721	45,2	23.734	41	0,2	299	1,2	7,88	
B.6b: Il docente è corretto e disponibile con gli studenti?	206	0,9	654	2,7	7.538	31,6	15.455	64,8	23.853	25	0,1	196	0,8	8,85	
B.7: Il materiale didattico indicato (o fornito) è adeguato?	382	1,6	1.811	7,6	11.811	49,5	9.852	41,3	23.856	22	0,1	196	0,8	8,01	
B.8: Sei complessivamente soddisfatto di questo insegnamento?	680	2,8	2.503	10,5	10.992	45,9	9.755	40,8	23.930	18	0,1	126	0,5	7,87	



Parte C - LE ATTIVITÀ DIDATTICHE INTEGRATIVE (esercitazioni, laboratori, ambulatori e reparti clinici)

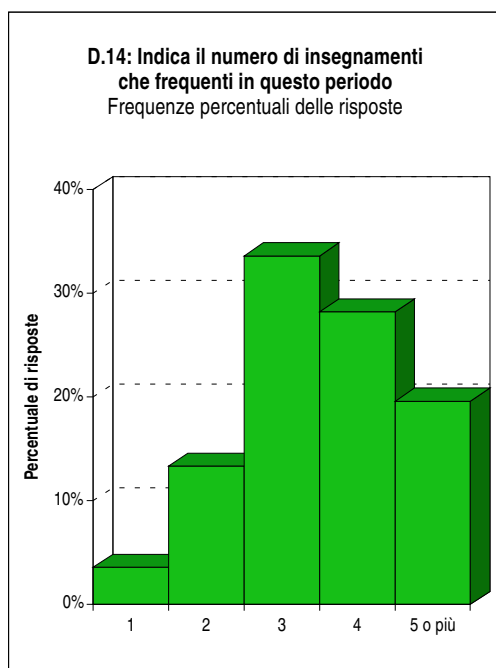
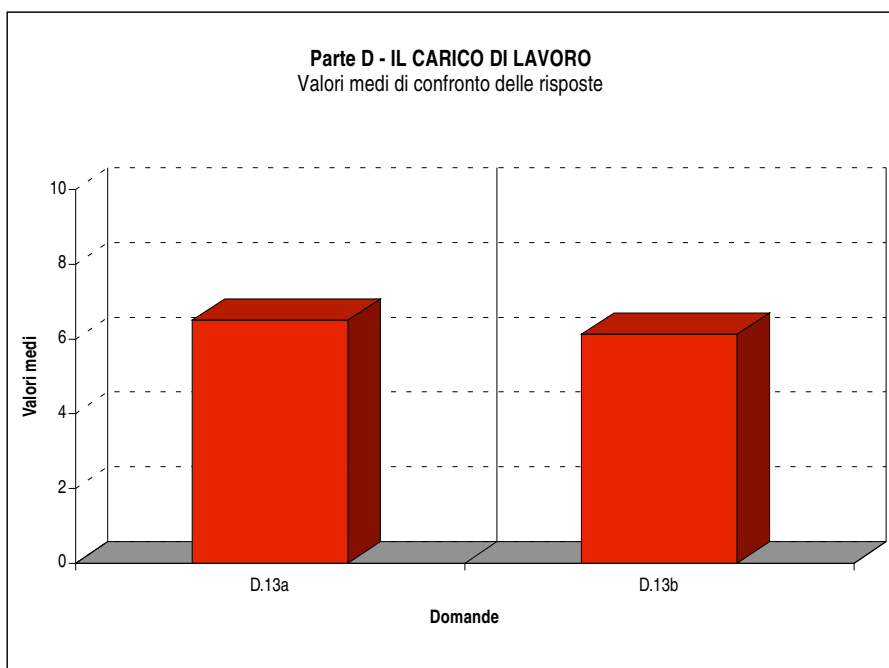
DOMANDE	DISTRIBUZIONE PERCENTUALE DELLE RISPOSTE												VALORI MEDI	
	A = 2		B = 5		C = 7		D = 10		Totale	Annullate		N.R.		
	V.A.	%	V.A.	%	V.A.	%	V.A.	%		V.A.	%	V.A.		%
C.9a: Le attività integrative sono un utile complemento?	169	4,2	551	13,8	2.020	50,5	1.258	31,5	3.998	106	0,4	19.970	83,0	7,46
C.9b: Alle attività integrative è dedicato un tempo sufficiente?	206	5,4	844	22,3	1.992	52,6	747	19,7	3.789	85	0,4	20.200	83,9	6,87
C.10: La persona incaricata espone gli argomenti in modo chiaro?	165	4,7	496	14,2	1.723	49,5	1.097	31,5	3.481	81	0,3	20.512	85,2	7,42
C.11: I locali e le attrezzature sono adeguati?	232	6,7	674	19,3	1.709	49,1	869	24,9	3.484	79	0,3	20.511	85,2	7,03
C.12: Sei complessivamente soddisfatto delle attività integrative?	206	6,0	638	18,5	1.819	52,8	780	22,7	3.443	77	0,3	20.554	85,4	7,01

Nota: se l'insegnamento non prevede attività didattiche integrative gli studenti non rispondono a queste domande.

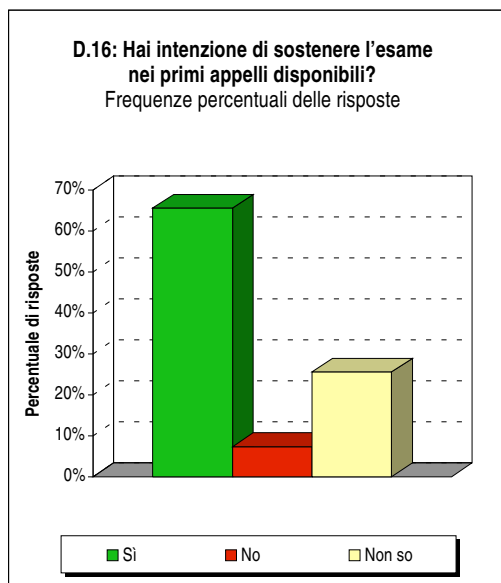
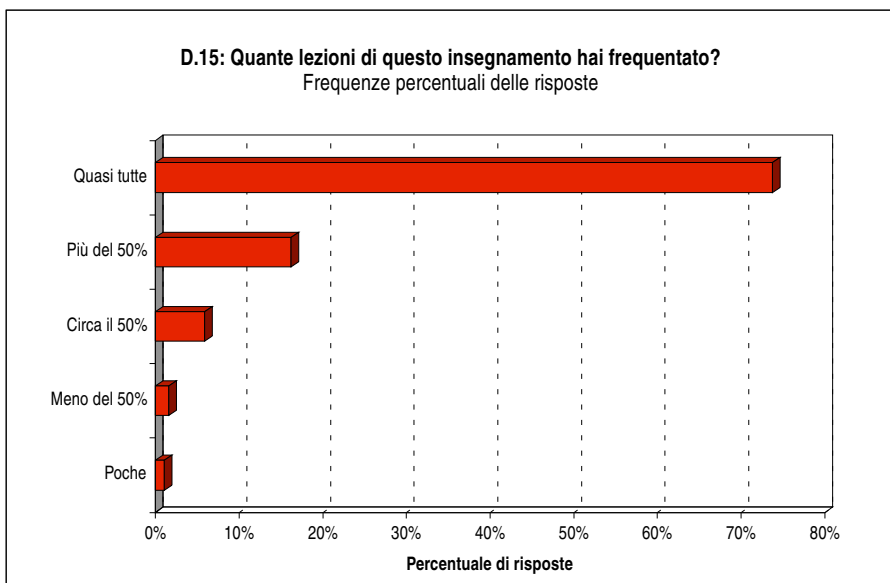


Parte D - IL CARICO DI LAVORO

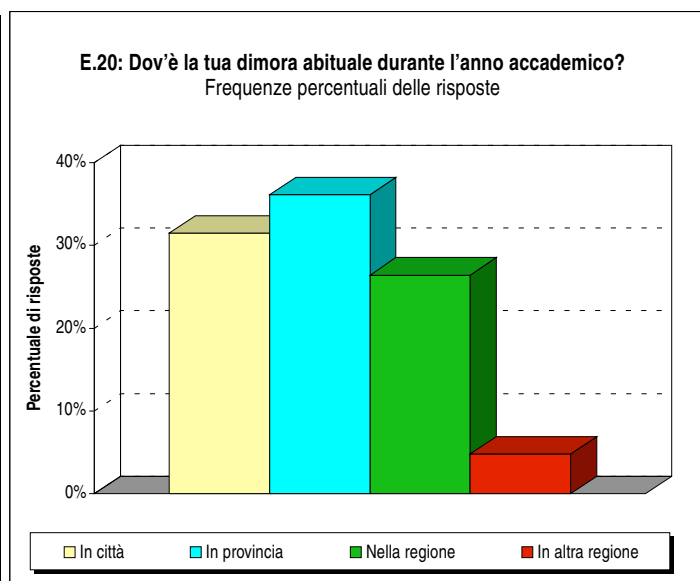
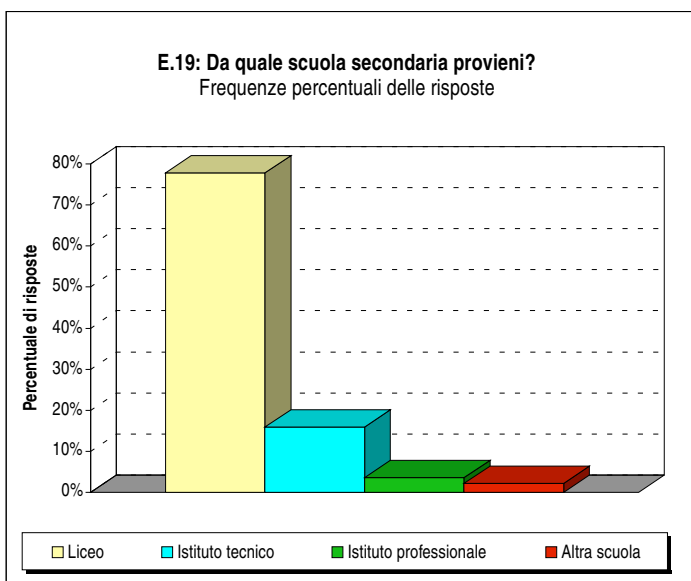
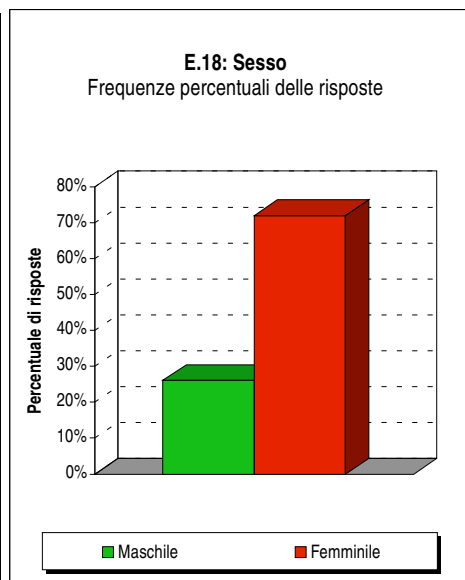
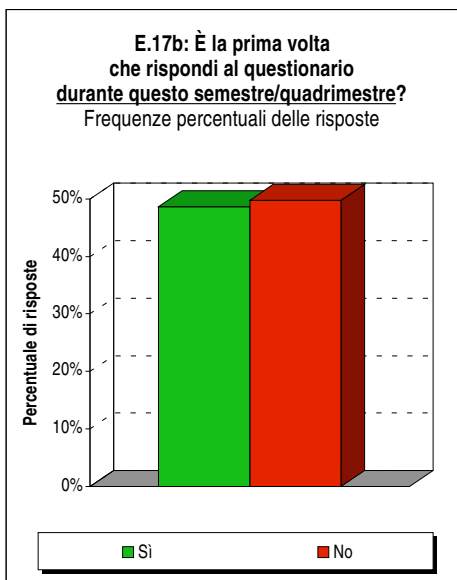
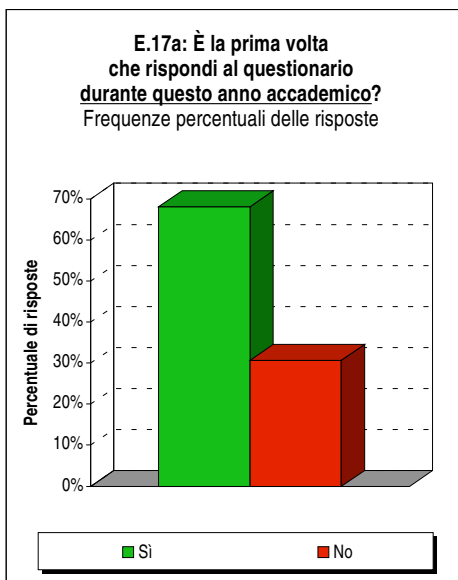
DOMANDE	DISTRIBUZIONE PERCENTUALE DELLE RISPOSTE												VALORI MEDI	
	A = 2		B = 5		C = 7		D = 10		Totale	Annullate		N.R.		
	V.A.	%	V.A.	%	V.A.	%	V.A.	%		V.A.	%	V.A.		%
D.13a: Ritieni accettabile il carico di lavoro complessivo?	1.465	6,2	6.458	27,1	13.092	55,0	2.787	11,7	23.802	30	0,1	242	1,0	6,50
D.13b: Ritieni adeguata l'organizzazione dell'orario complessivo?	2.850	12,2	6.893	29,5	11.099	47,5	2.508	10,7	23.350	37	0,2	687	2,9	6,12



Parte D - IL CARICO DI LAVORO (segue)

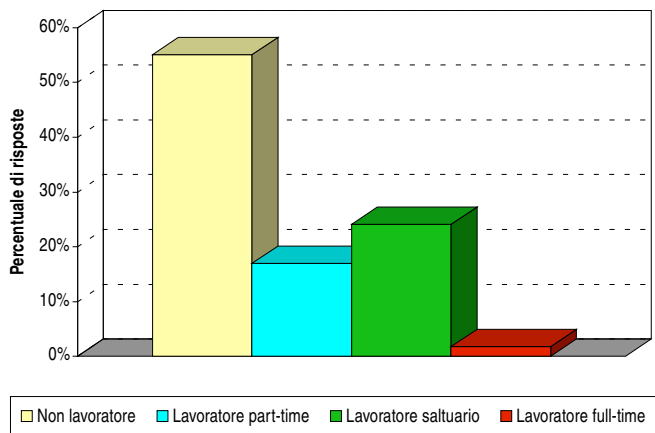


Parte E - DATI ANAGRAFICI

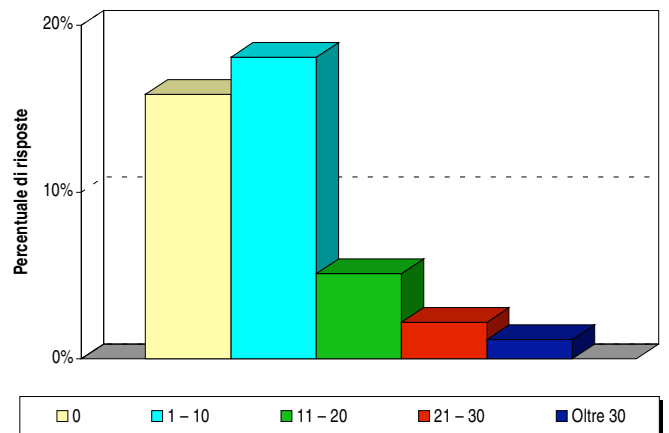


DATI ANAGRAFICI (segue)

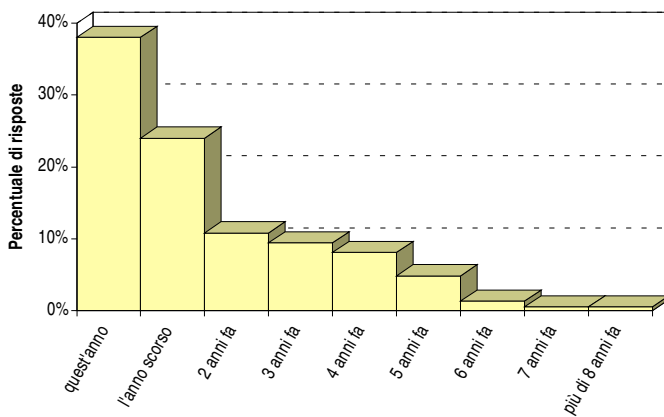
E.21: Qual è la tua posizione lavorativa?
 Frequenze percentuali delle risposte



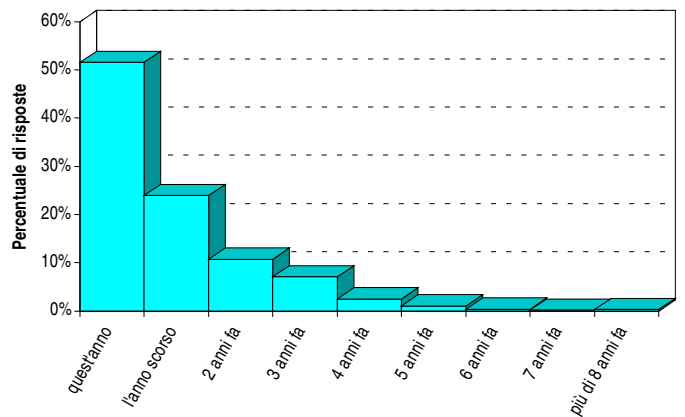
E.22: Se lavori, per quante ore alla settimana, mediamente, sei impegnato in orari che ti impediscono la frequenza all'Università?
 Frequenze percentuali delle risposte



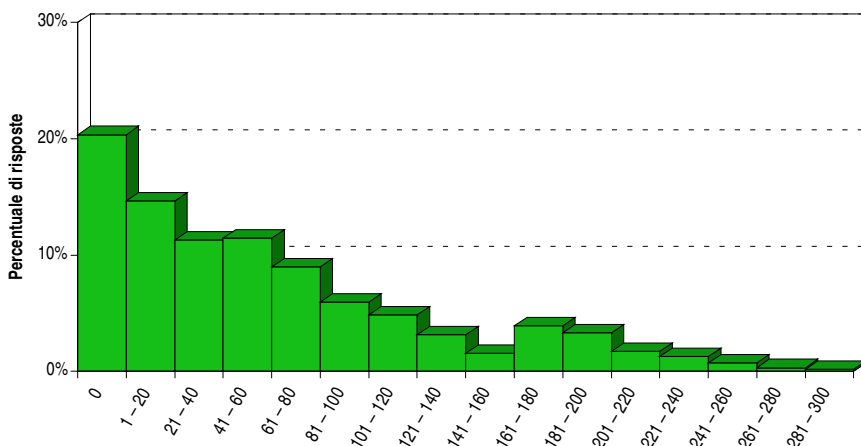
E.23a: In quale anno accademico ti sei immatricolato all'Università? (Calcola gli anni dall'inizio, anche se provieni da un altro Ateneo)
 Frequenze percentuali delle risposte



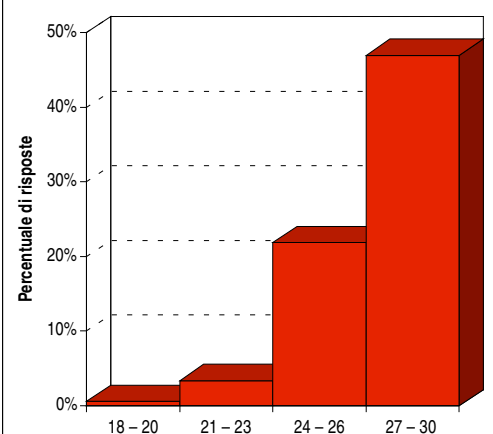
E.23b: In quale anno accademico ti sei iscritto all'attuale Corso di Laurea?
 Frequenze percentuali delle risposte



E.24: Indica il numero di CFU (crediti formativi universitari) che hai acquisito finora, validi per il tuo corso di studi.
 Frequenze percentuali delle risposte



E.25: Qual è la votazione media che hai riportato negli esami sinora superati?
 Frequenze percentuali delle risposte



Questo documento è stato prodotto da:
Ufficio Pianificazione Organizzativa e Valutazione
Università degli Studi di Milano
Via Festa del Perdono, 7
20122 Milano
Telefono: 02/503 12961 – 12992 – 12988
Fax: 02/503 12897
Mail: valutazione.didattica@unimi.it